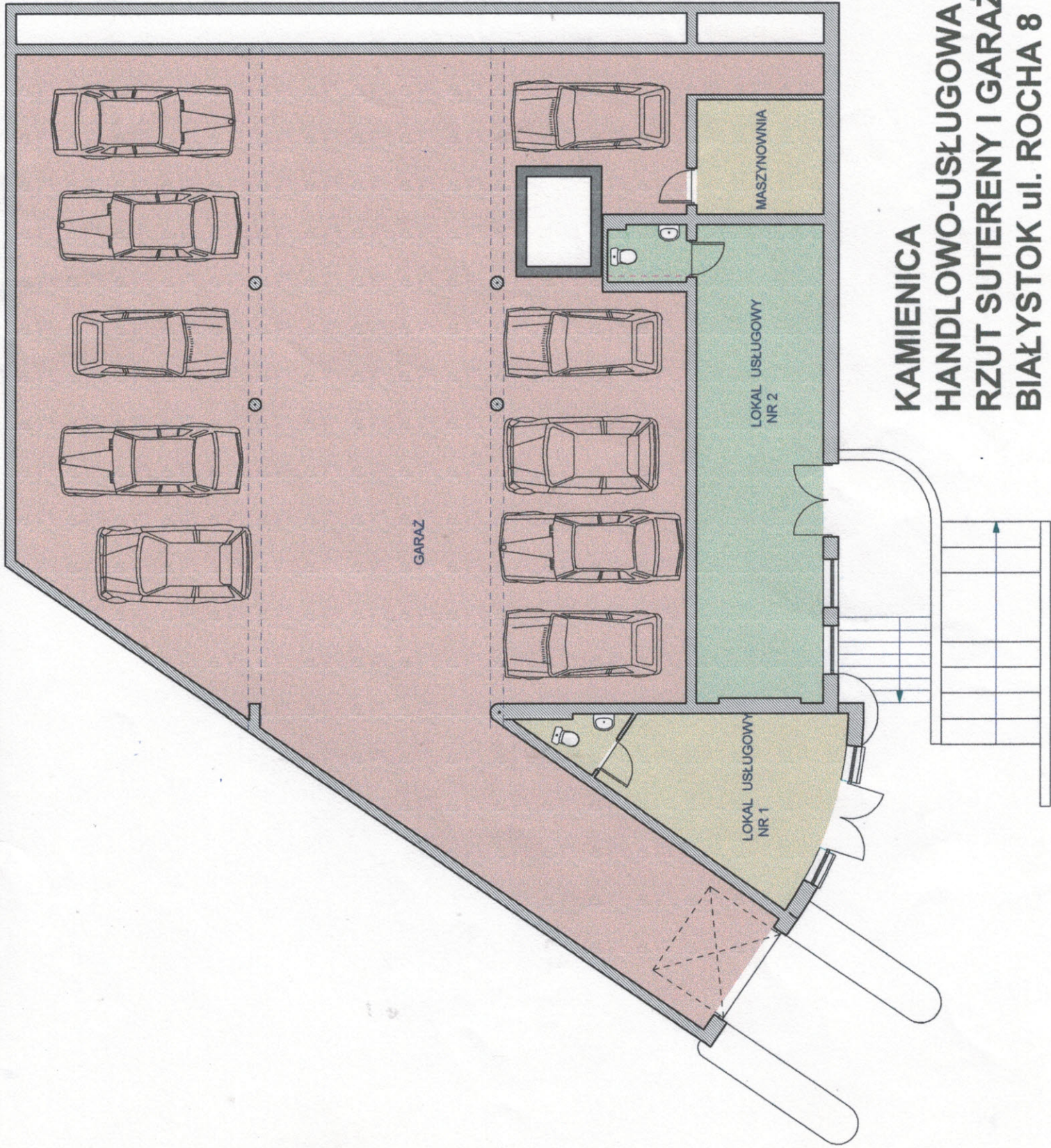


LOKAL NR 1	17,3 m²
0/1 POM. USŁUGOWE	14,5 m ²
0/2 SANITARIAT	2,8 m ²
LOKAL NR 2	39,7 m²
0/3 POM. USŁUGOWE	36,7 m ²
0/4 SANITARIAT	2,9 m ²
Razem lokale	57,0 m²
0/5 MASZYNOWNIA	8,9 m²
0/6 GARAŻ	279,5 m²
Razem piwnica	345,4 m²



**KAMIENICA
HANDLOWO-USŁUGOWA
RZUT SUTERENY I GARAŻU
BIAŁYSTOK ul. ROCHA 8**